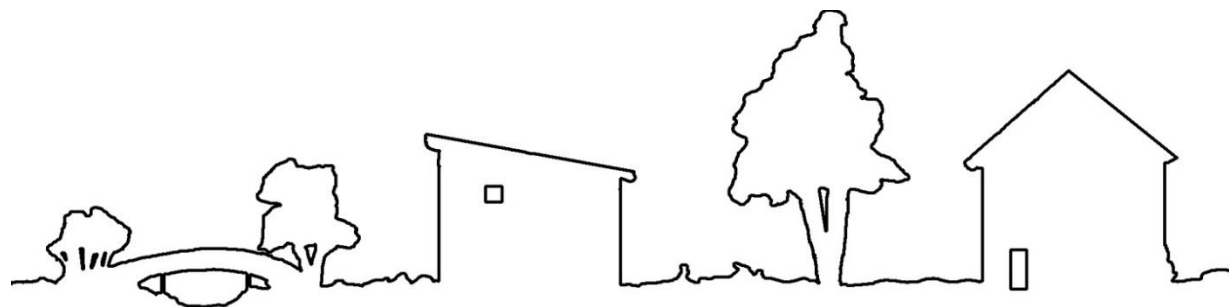


## Elaboration du Plan Local d'Urbanisme



**1-2 Bâtiments susceptibles de changer de destination  
au titre du L.151-11 du code de l'urbanisme**

Vu pour être annexé à la délibération municipale du 24 juillet 2018,  
Le Maire,

**L'article L. 151-11 du Code de l'Urbanisme dispose que :**

« Dans les zones agricoles, naturelles ou forestières, le règlement peut :

1° Autoriser les constructions et installations nécessaires à des équipements collectifs dès lors qu'elles ne sont pas incompatibles avec l'exercice d'une activité agricole, pastorale ou forestière du terrain sur lequel elles sont implantées et qu'elles ne portent pas atteinte à la sauvegarde des espaces naturels et des paysages ;

2° Désigner, en dehors des secteurs mentionnés à l'article L.151-13, les bâtiments qui peuvent faire l'objet d'un changement de destination, dès lors que ce changement de destination ne compromet pas l'activité agricole ou la qualité paysagère du site. Le changement de destination est soumis, en zone agricole, à l'avis conforme de la commission départementale de la préservation des espaces agricoles, naturels et forestiers prévue à l'article L.112-1-1 du code rural et de la pêche maritime, et, en zone naturelle, à l'avis conforme de la commission départementale de la nature, des paysages et des sites.»

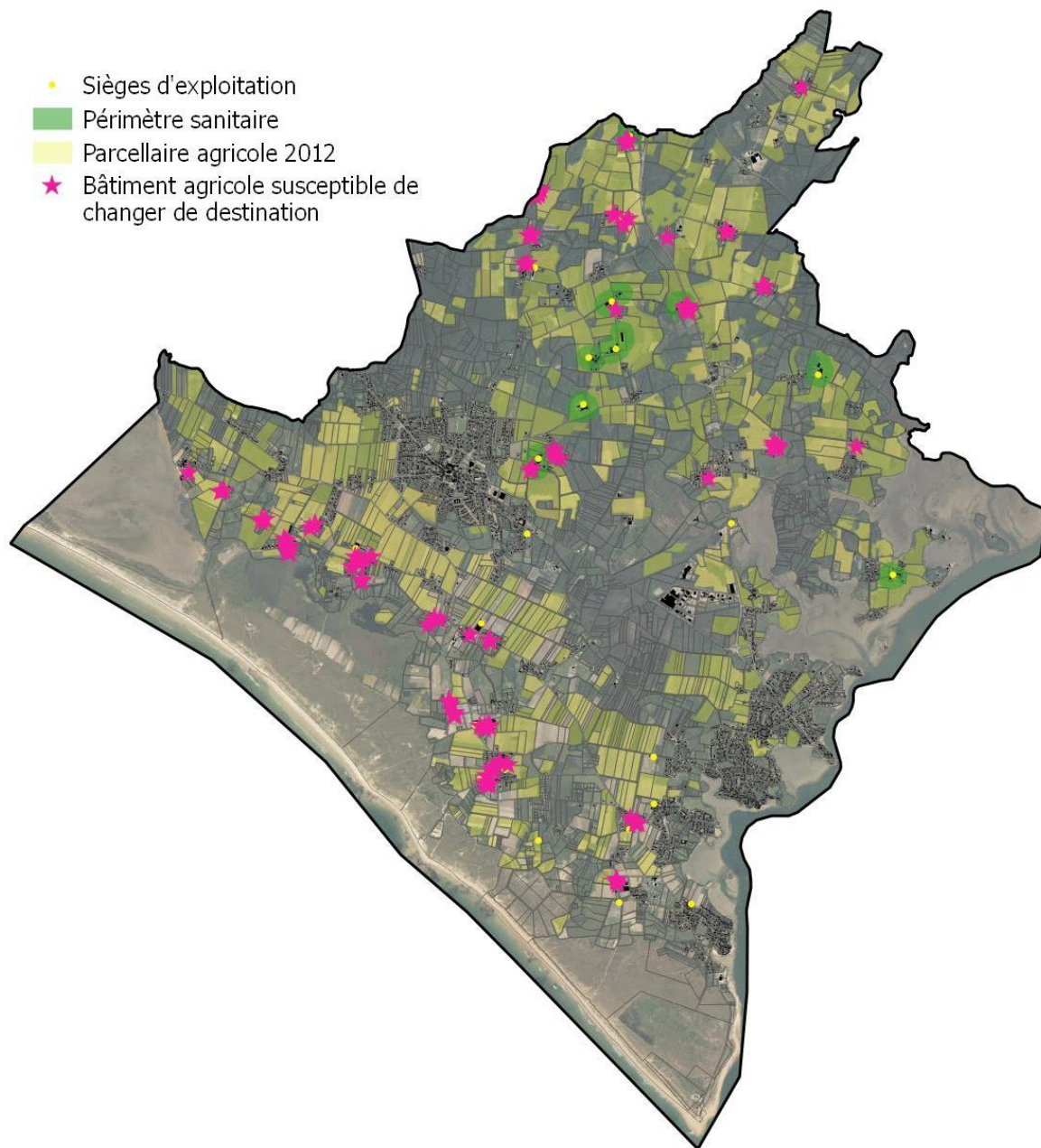
Dans le cas où la construction est présente à l'intérieur d'un périmètre sanitaire, la mise en place d'une servitude notariée sera nécessaire. Celle-ci doit permettre de prendre acte de l'existence de l'activité agricole en place, ses nuisances normales et les besoins éventuels de développement futurs (extension de bâtiment et / ou de cheptels, travaux de mise aux normes...).

En concertation avec les services de l'Etat, des représentants des associations de défense du patrimoine naturel et bâti et des représentants de la profession agricole, la commune a donc établi la liste des bâtiments qui ne sont plus ni affectés, ni nécessaires à l'agriculture et sont susceptibles de faire l'objet d'un changement de destination.

Il s'agit de granges ou d'anciens corps de ferme.

Les critères retenus pour l'identification des changements de destination sont des critères patrimoniaux.

107 bâtiments susceptibles de changer de destination sont recensés sur la commune.  
Les cartes et fiches suivantes permettent de les localiser.



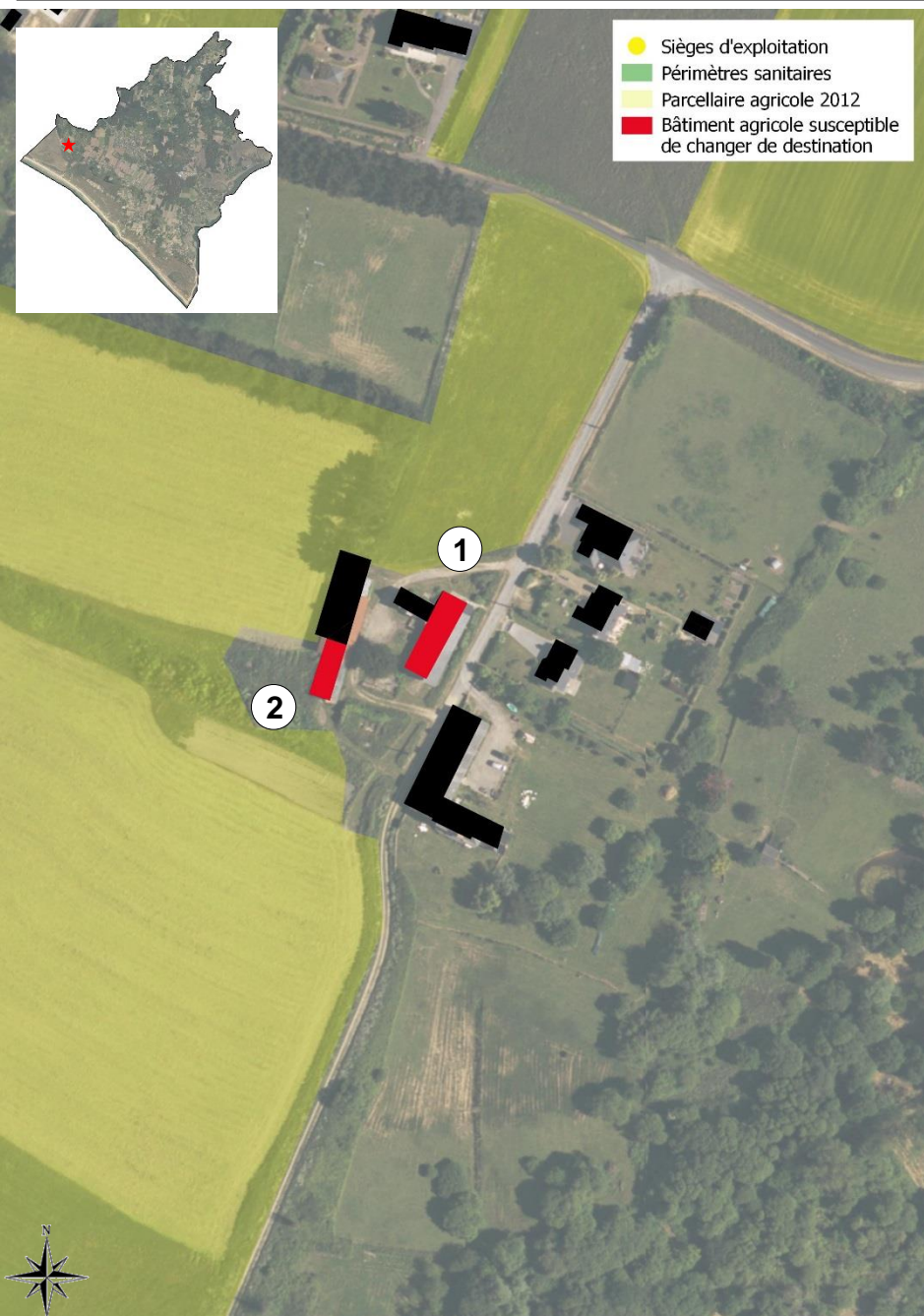
Kerfaute	p4
Kerbrezel	p5
Le Prieuré	p6
Kervran	p7
Kervran - La Fontaine	p8
Kerzine	p9
Le Roigo	p10
Gueldro-Hillio	p11
Bothalec	p12
Keroué	p13
Kerdanvé	p14
Lannic Larmor	p15
Le Magouëro	p16-17
Kervégant	p18
Kerbascuin	p19
Kerizero	p20
Le Loc'h	p21
Berringue	p22
Kerjean	p23
Keraron	p24
Kercado	p25-26
Saint Fiacre	p27
Kermainguy	p28
Lannic Gorée	p29
Lezevry	p30
Kerdaniel	p31
Pen er Pont	p32
Kerfourcher	p33
Placen Azon	p34
Kerris	p35
Kermorin	p36



## Lieu-dit : Kerfaute



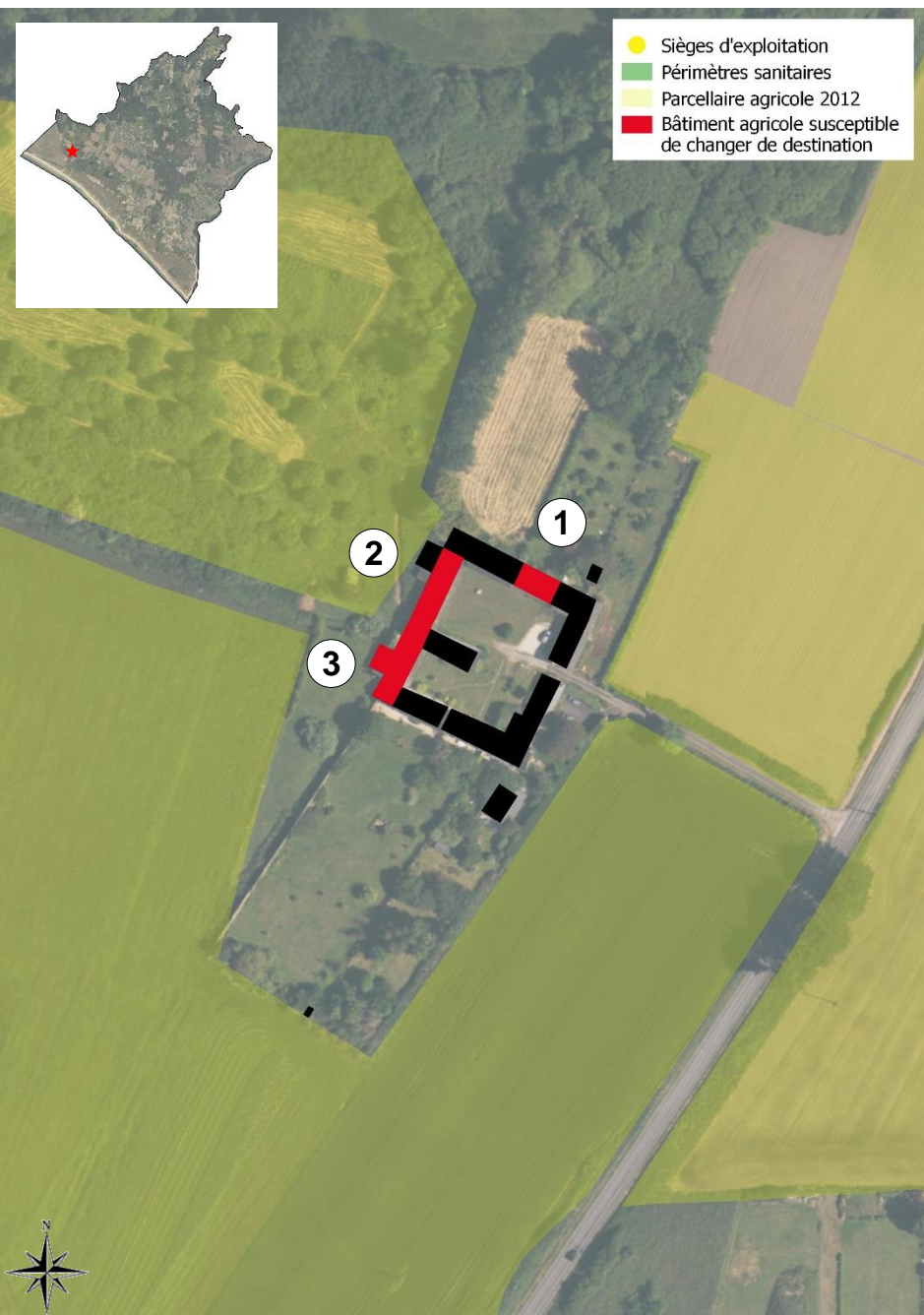
	Description du bâti	Périmètre sanitaire	Nature des terres alentours	Réduction du périmètre d'épandage	Bâti retenu
1	Grange en pierres et toiture ardoise	Non	Artificialisée	Non renseigné	OUI



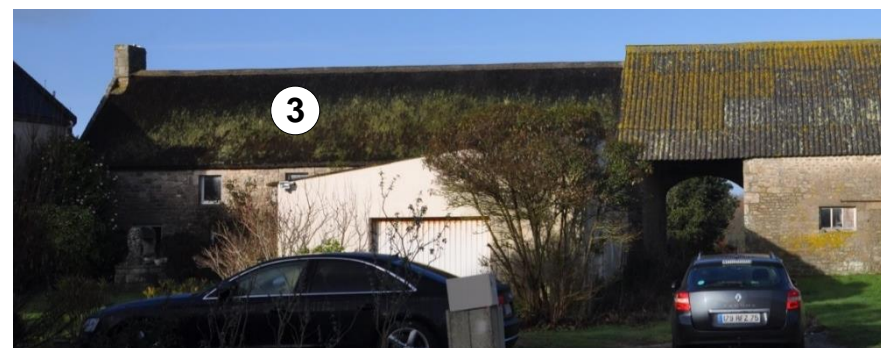
## Lieu-dit : Kerbrezel



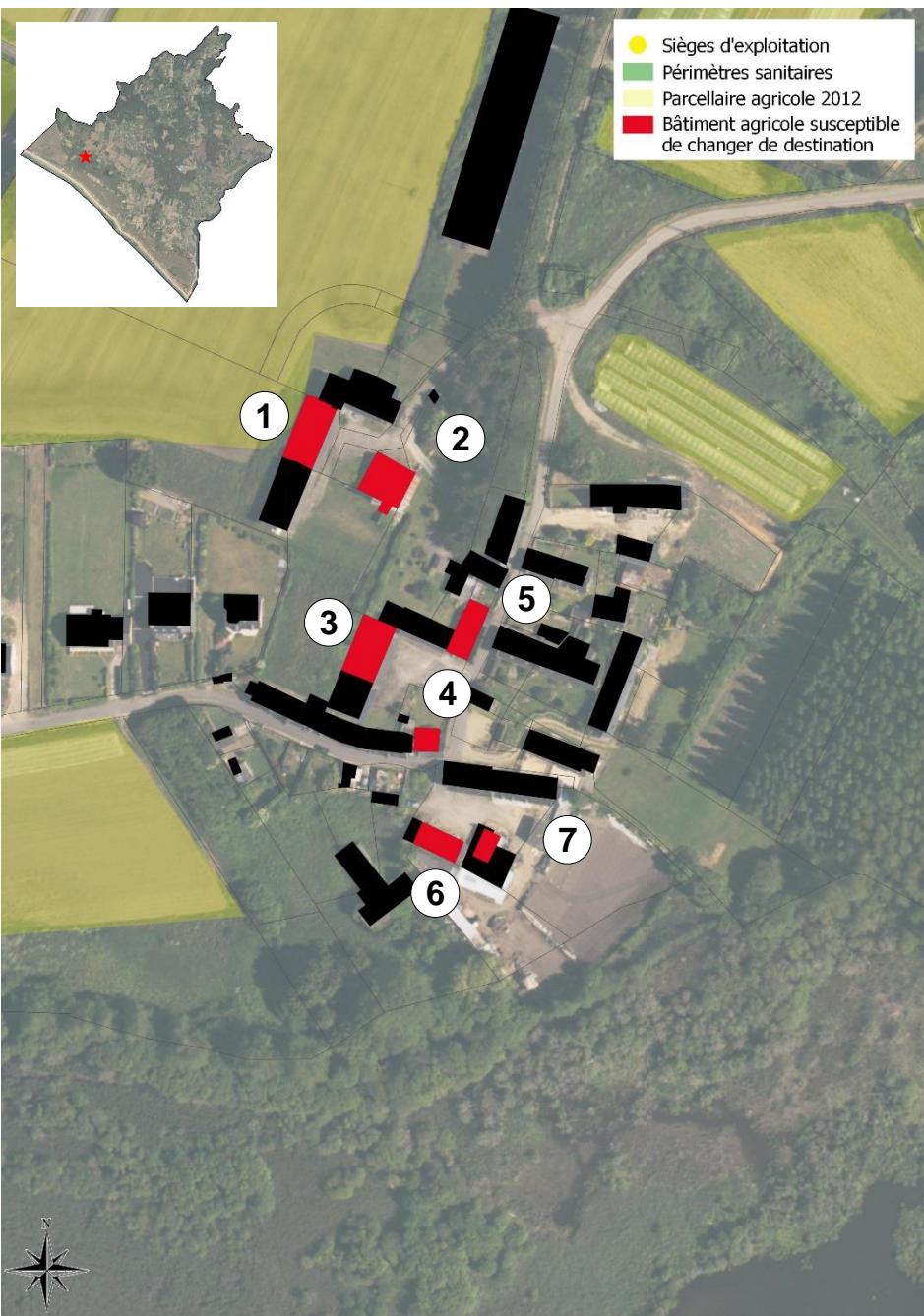
	Description du bâti	Périmètre sanitaire	Nature des terres alentours	Réduction du périmètre d'épandage	Bâti retenu
1	Grange en pierres et toiture ardoise	Non	Agricole	Non renseigné	OUI
2	Bâti en pierres et toiture ardoise	Non	Agricole	Non renseigné	OUI



## Lieu-dit : Le Prieuré



	Description du bâti	Périmètre sanitaire	Nature des terres alentours	Réduction du périmètre d'épandage	Bâti retenu
1	Bâti en pierres et toiture fibrociment	Non	Agricole	Non renseigné	OUI
2	Bâti en pierres et toiture fibrociment	Non	Agricole	Non renseigné	OUI
3	Bâti en pierres et toiture chaume	Non	Agricole	Non renseigné	OUI



### Lieu-dit : Kervran



	Description du bâti	Périmètre sanitaire	Nature des terres alentours	Réduction du périmètre d'épandage	Bâti retenu
1	Bâti en pierres et toiture ardoise	Non	Agricole	Non renseigné	OUI
2	Bâti en pierres et toiture ardoise	Non	Artificialisé	Non renseigné	OUI
3	Bâti en pierres et toiture ardoise	Non	Artificialisé	Non renseigné	OUI
4	Bâti en pierres et toiture ardoise	Non	Artificialisé	Non renseigné	OUI
5	Ruine en pierres	Non	Artificialisé	Non renseigné	OUI
6	Bâti en pierres et toiture tôle	Non	Artificialisé	Non renseigné	OUI
7	Bâti en pierres et toiture tuile	Non	Artificialisé	Non renseigné	OUI

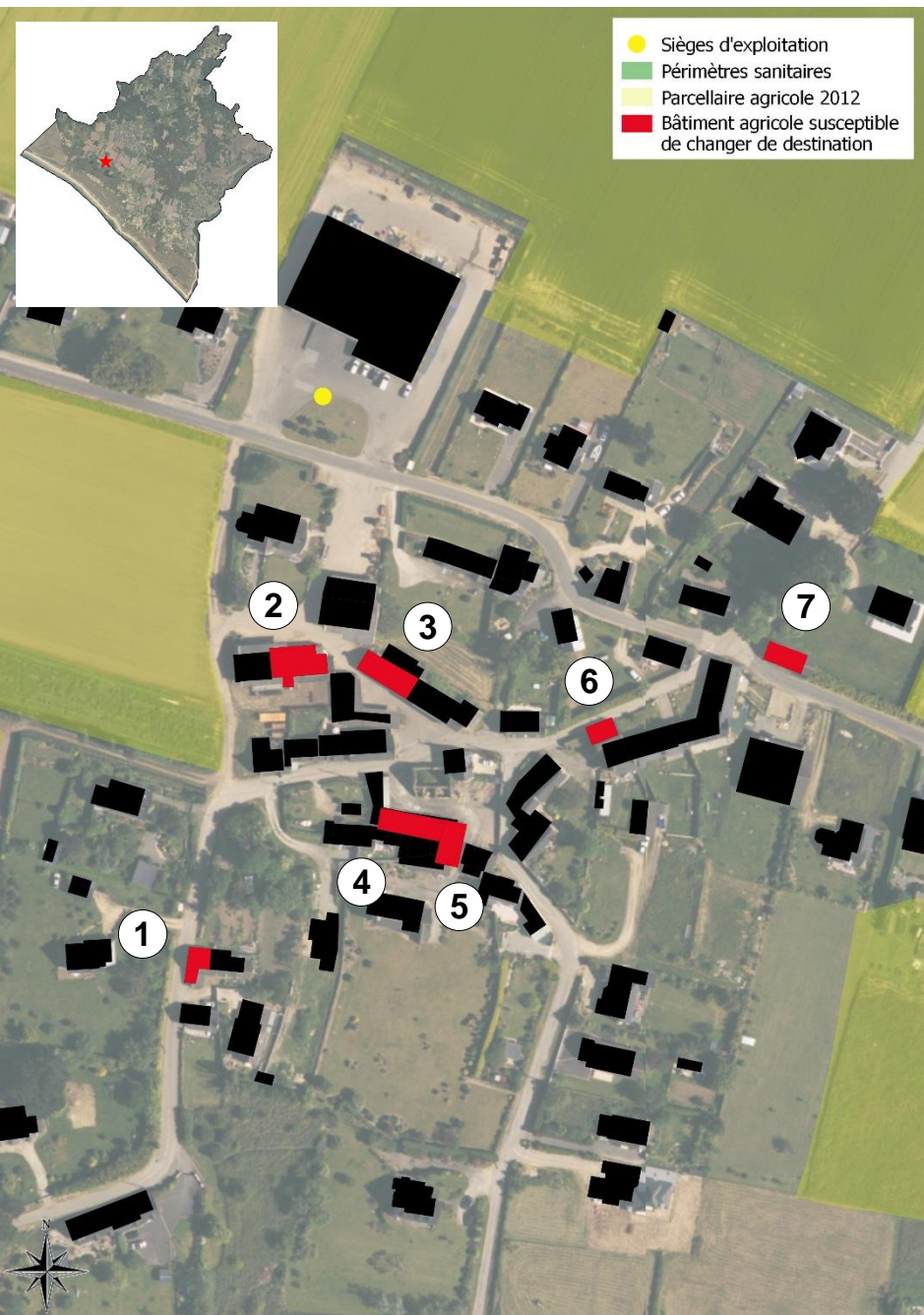


## Lieu-dit : Kervran - La Fontaine



	Description du bâti	Périètre sanitaire	Nature des terres alentours	Réduction du périmètre d'épandage	Bâti retenu
1	Bâti en pierres et toiture ardoise	Non	Agricole	Non renseigné	OUI
2	Bâti en pierres et toiture ardoise	Non	Agricole	Non renseigné	OUI
3	Ruine en pierres	Non	Agricole	Non renseigné	OUI

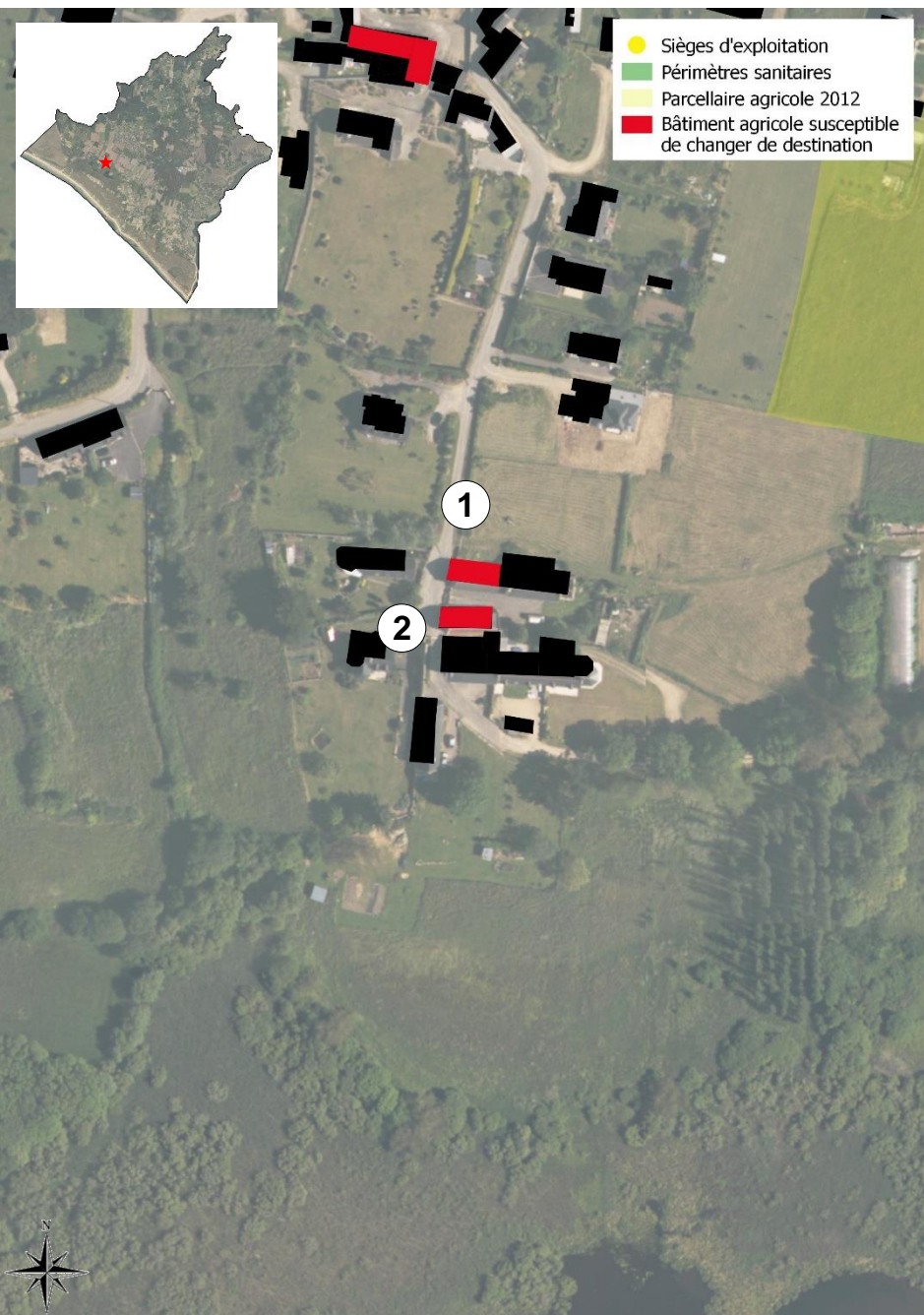




## Lieu-dit : Kerzine



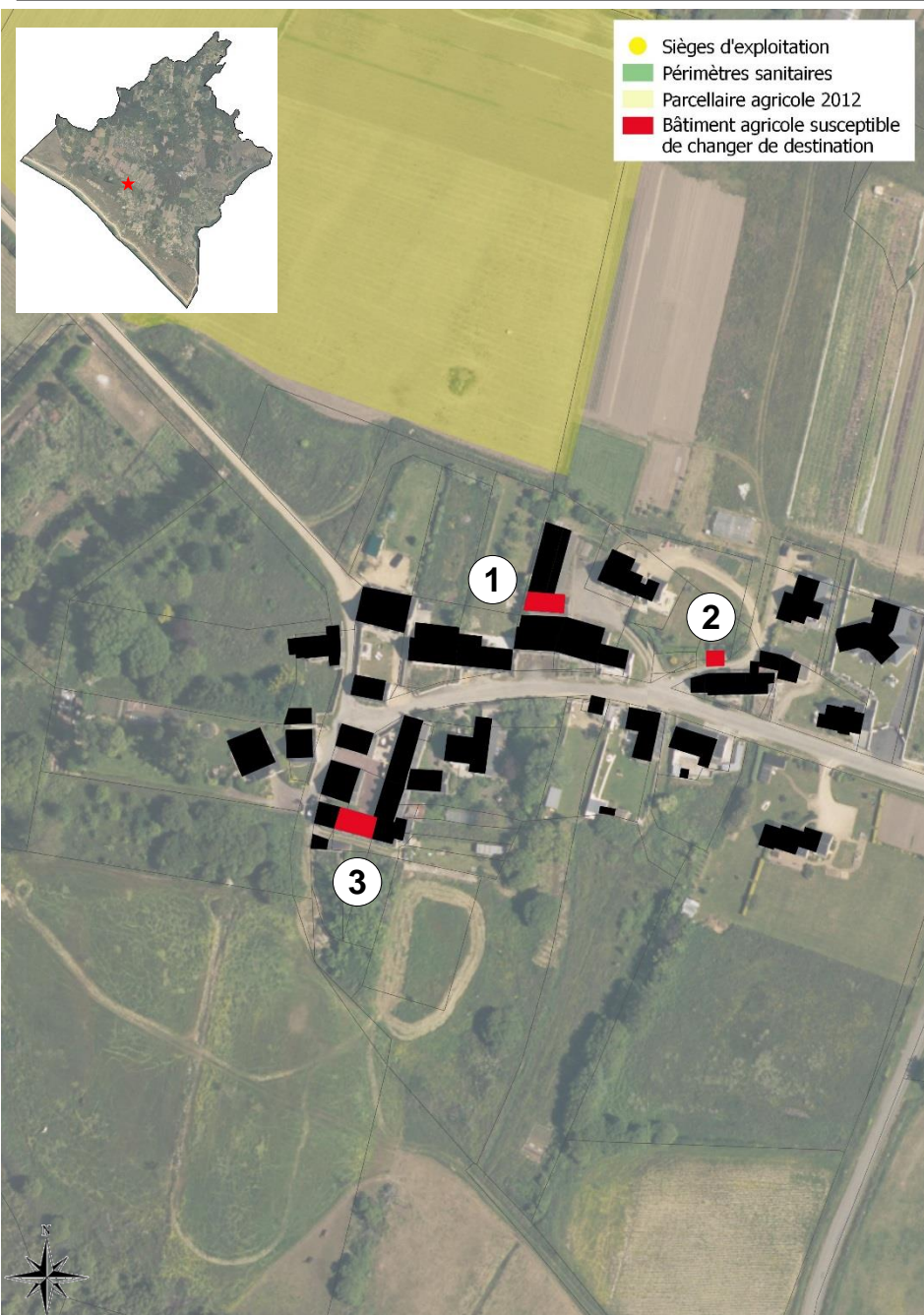
	Description du bâti	Périmètre sanitaire	Nature des terres alentours	Réduction du périmètre d'épandage	Bâti retenu
1	Bâti en pierres et toiture ardoise et fibrociment	Non	Artificialisé	Non renseigné	OUI
2	Bâti en pierres et toiture tôle	Non	Artificialisé	Non renseigné	OUI
3	Bâti en pierres et toiture ardoise	Non	Artificialisé	Non renseigné	OUI
4	Bâti en pierres et toiture ardoise	Non	Artificialisé	Non renseigné	OUI
5	Bâti en pierres et toiture ardoise	Non	Artificialisé	Non renseigné	OUI
6	Bâti en pierres et toiture ardoise	Non	Artificialisé	Non renseigné	OUI
7	Bâti en pierres et toiture ardoise	Non	Artificialisé	Non renseigné	OUI



## Lieu-dit : Le Roigo



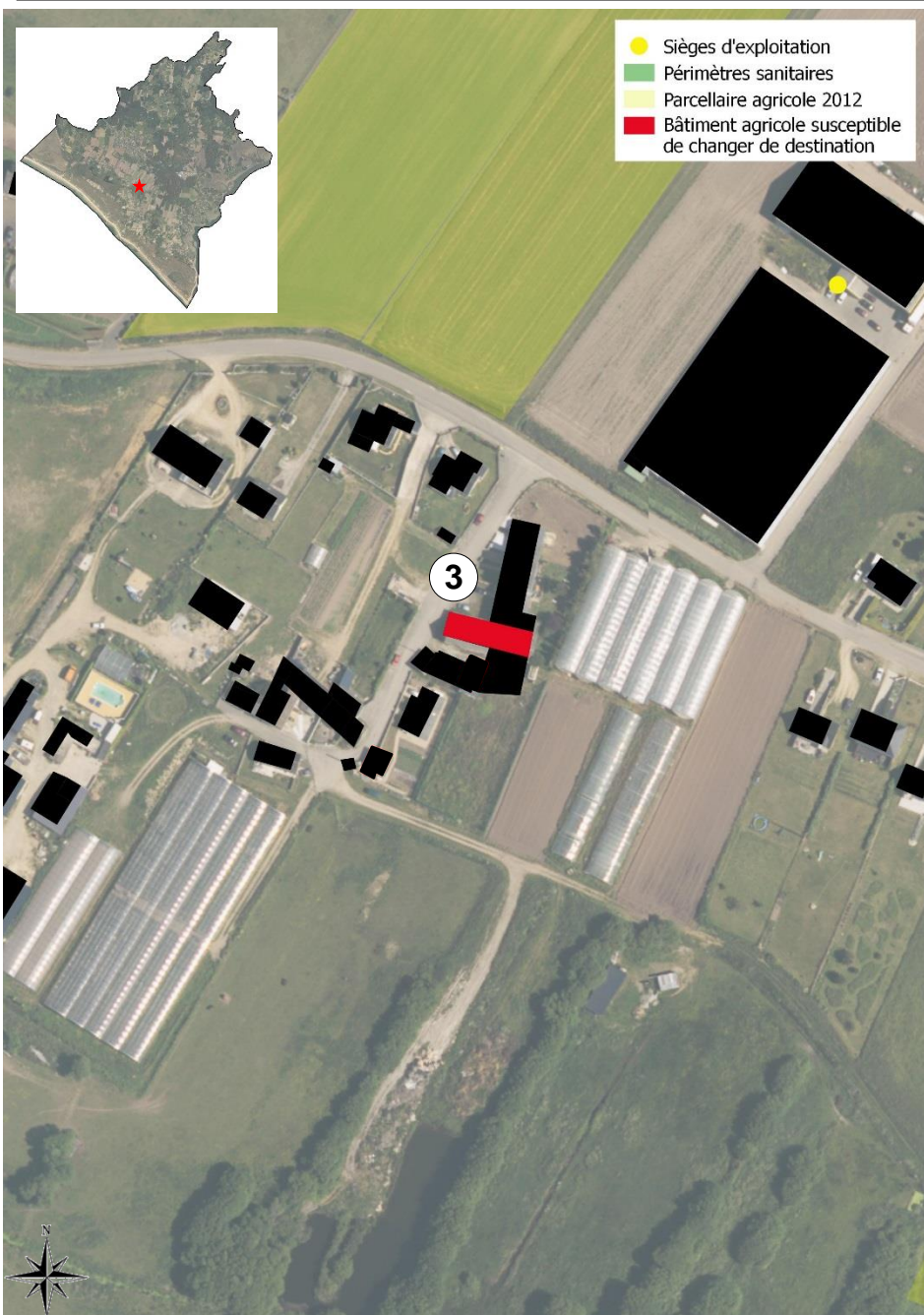
	Description du bâti	Périmètre sanitaire	Nature des terres alentours	Réduction du périmètre d'épandage	Bâti retenu
1	Bâti en pierres et toiture fibrociment	Non	Artificialisé	Non renseigné	OUI
2	Bâti en pierres et toiture tôle	Non	Artificialisé	Non renseigné	OUI



## Lieu-dit : Gueldro-Hillio



	Description du bâti	Périmètre sanitaire	Nature des terres alentours	Réduction du périmètre d'épandage	Bâti retenu
1	Bâti en pierres et toiture ardoise	Non	Artificialisé	Non renseigné	OUI
2	Ruine en pierres	Non	Artificialisé	Non renseigné	OUI
3	Ruine en pierres	Non	Artificialisé	Non renseigné	OUI



## Lieu-dit : Bothalec



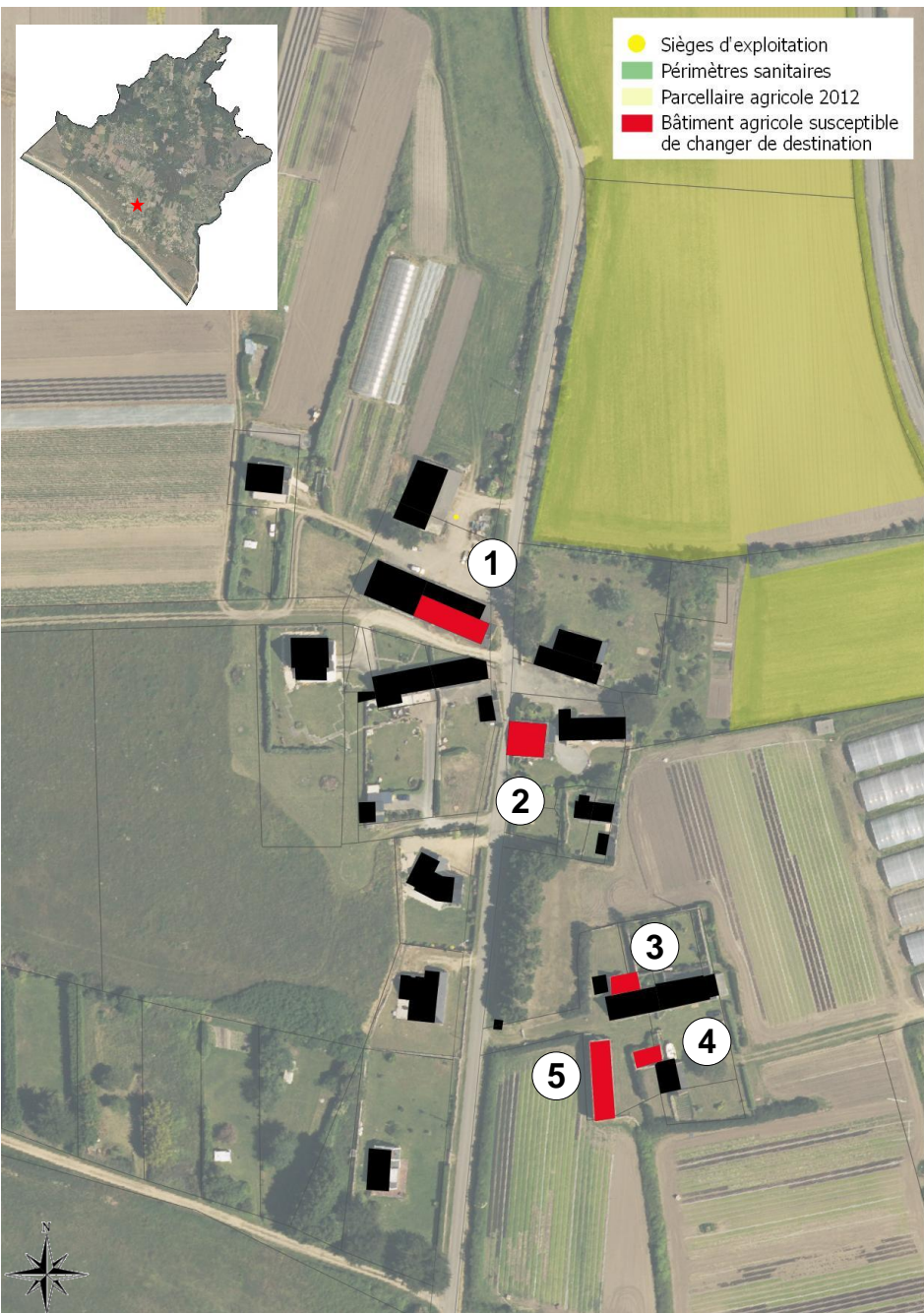
	Description du bâti	Périmètre sanitaire	Nature des terres alentours	Réduction du périmètre d'épandage	Bâti retenu
1	Bâti en pierres et toiture fibrociment	Non	Artificialisé	Non renseigné	OUI



## Lieu-dit : Keroué



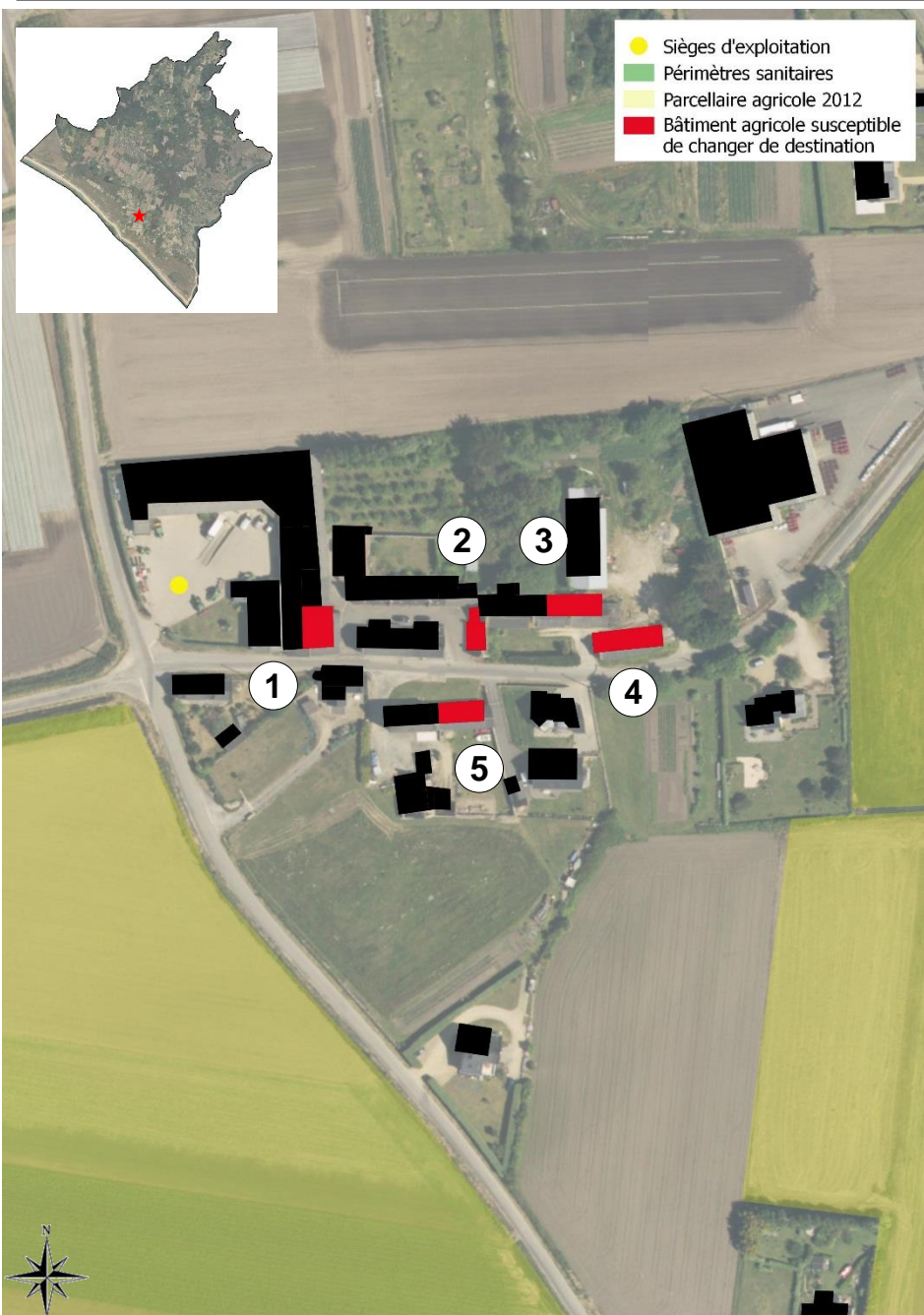
	Description du bâti	Périmètre sanitaire	Nature des terres alentours	Réduction du périmètre d'épandage	Bâti retenu
1	Bâti en pierres et toiture ardoise	Non	Artificialisé	Non renseigné	OUI
2	Bâti en pierres et toiture tôle	Non	Artificialisé	Non renseigné	OUI



## Lieu-dit : Kerdanvé



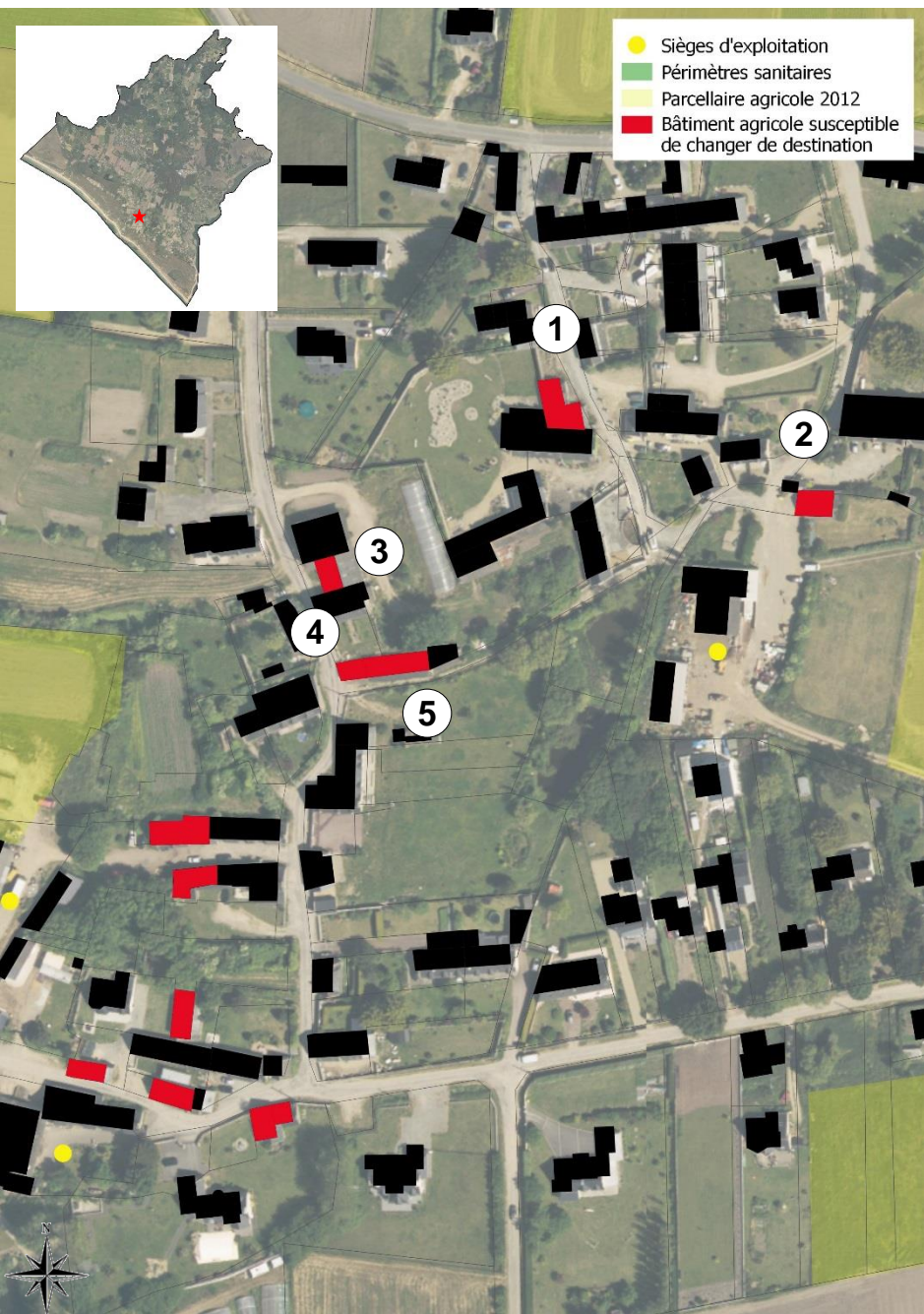
	Description du bâti	Périmètre sanitaire	Nature des terres alentours	Réduction du périmètre d'épandage	Bâti retenu
1	Bâti en pierres et toiture ardoise	Non	Artificialisé	Non renseigné	OUI
2	Bâti en pierres et toiture tôle	Non	Artificialisé	Non renseigné	OUI
3	Bâti en pierres	Non	Artificialisé	Non renseigné	OUI
4	Bâti en pierres	Non	Artificialisé	Non renseigné	OUI
5	Bâti en pierres	Non	Artificialisé	Non renseigné	OUI



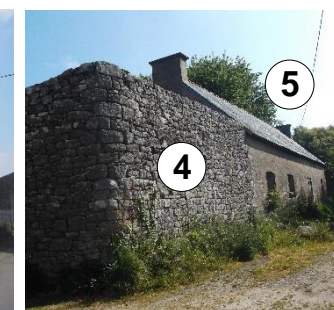
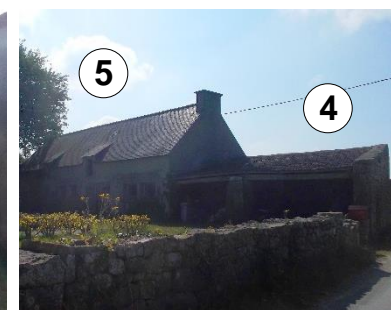
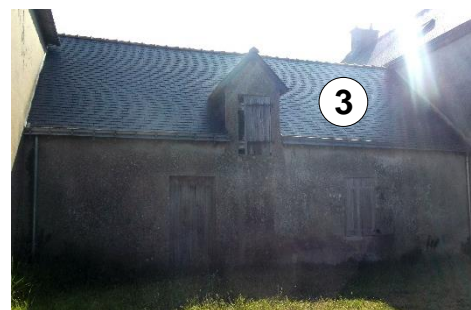
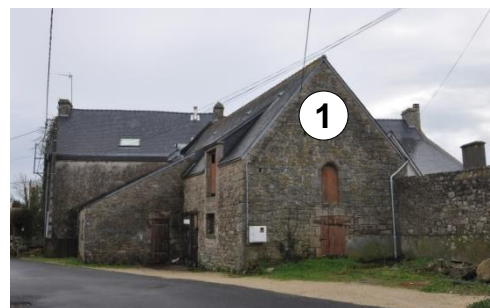
## Lieu-dit : Lannic Larmor



	Description du bâti	Périmètre sanitaire	Nature des terres alentours	Réduction du périmètre d'épandage	Bâti retenu
1	Bâti en pierres et toiture tôle	Non	Artificialisé	Non renseigné	OUI
2	Bâti en pierres et toiture fibrociment	Non	Artificialisé	Non renseigné	OUI
3	Bâti en pierres et toiture fibrociment	Non	Artificialisé	Non renseigné	OUI
4	Bâti en pierres et toiture ardoise	Non	Artificialisé	Non renseigné	OUI
5	Bâti en pierres et toiture ardoise	Non	Artificialisé	Non renseigné	OUI



## Lieu-dit : Le Magouëro



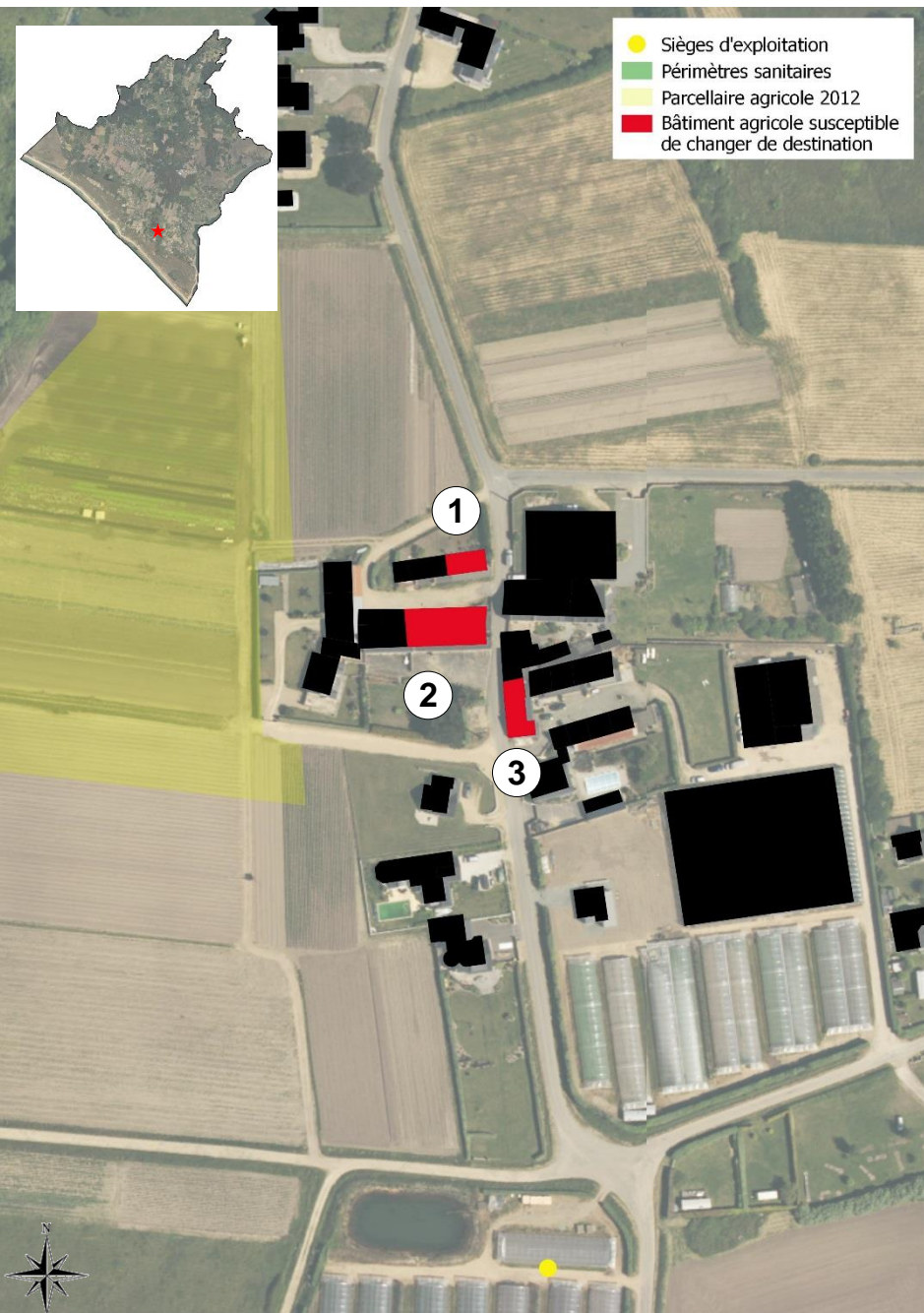
	Description du bâti	Périmètre sanitaire	Nature des terres alentours	Réduction du périmètre d'épandage	Bâti retenu
1	Bâti en pierres et toiture ardoise	Non	Artificialisé	Non renseigné	OUI
2	Bâti en pierres et toiture fibrociment	Non	Artificialisé	Non renseigné	OUI
3	Bâti en pierres et toiture ardoise	Non	Artificialisé	Non renseigné	OUI
4	Bâti en pierres et toiture tuile	Non	Artificialisé	Non renseigné	OUI
5	Bâti en pierres et toiture ardoise	Non	Artificialisé	Non renseigné	OUI



## Lieu-dit : Le Magouëro



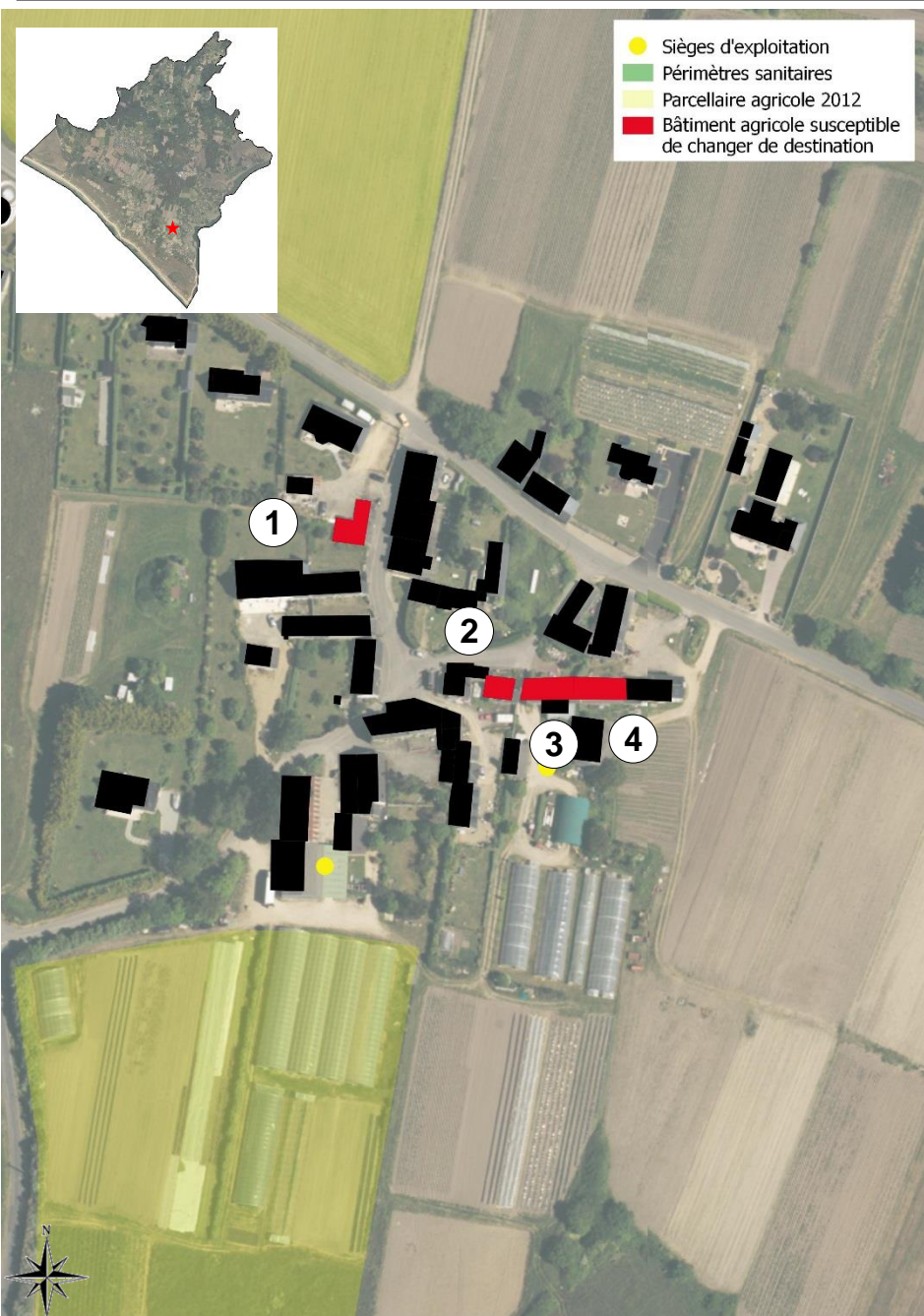
	Description du bâti	Périmètre sanitaire	Nature des terres alentours	Réduction du périmètre d'épandage	Bâti retenu
1	Bâti en pierres et toiture fibrociment	Non	Artificialisé	Non renseigné	OUI
2	Bâti en pierres et toiture ardoise	Non	Artificialisé	Non renseigné	OUI
3	Bâti en pierres et toiture ardoise	Non	Artificialisé	Non renseigné	OUI
4	Bâti en pierres et toiture tôle	Non	Artificialisé	Non renseigné	OUI
5	Bâti en pierres et toiture fibrociment	Non	Artificialisé	Non renseigné	OUI
6	Bâti en pierres et toiture ardoise	Non	Artificialisé	Non renseigné	OUI



## Lieu-dit : Kervégant



	Description du bâti	Périmètre sanitaire	Nature des terres alentours	Réduction du périmètre d'épandage	Bâti retenu
1	Bâti en pierres et toiture fibrociment	Non	Artificialisé	Non renseigné	OUI
2	Bâti en pierres et toiture ardoise	Non	Artificialisé	Non renseigné	OUI
3	Bâti en pierres et toiture ardoise	Non	Artificialisé	Non renseigné	OUI



## Lieu-dit : Kerbascuin



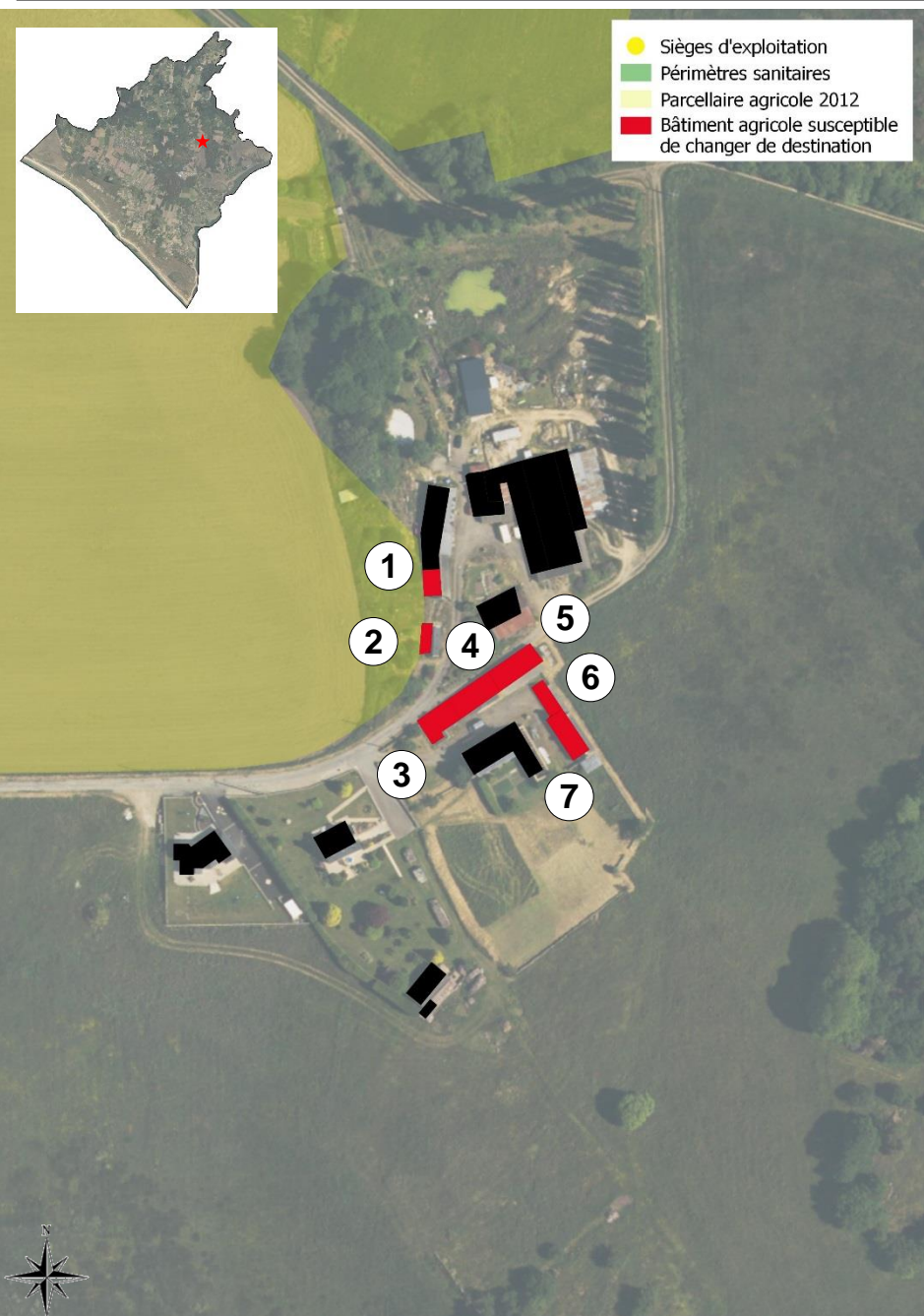
	Description du bâti	Périmètre sanitaire	Nature des terres alentours	Réduction du périmètre d'épandage	Bâti retenu
1	Bâti en pierres et toiture fibrociment	Non	Artificialisé	Non renseigné	OUI
2	Bâti en pierres et toiture ardoise	Non	Artificialisé	Non renseigné	OUI
3	Bâti en pierres et toiture ardoise	Non	Artificialisé	Non renseigné	OUI
4	Bâti en pierres et toiture fibrociment	Non	Artificialisé	Non renseigné	OUI



## Lieu-dit : Kerizero



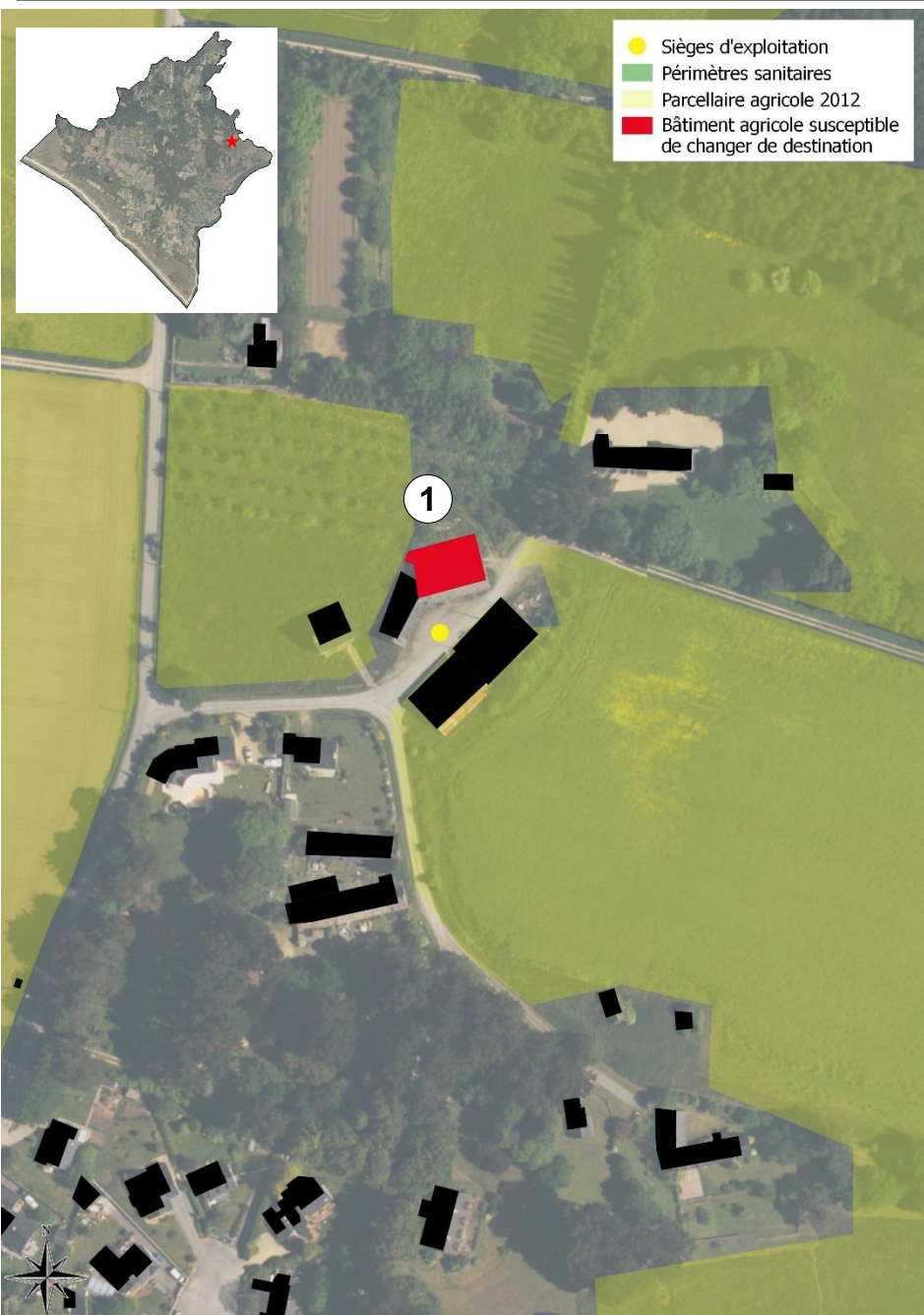
	Description du bâti	Périmètre sanitaire	Nature des terres alentours	Réduction du périmètre d'épandage	Bâti retenu
1	Bâti en pierres et toiture fibrociment	Non	Artificialisé	Non renseigné	OUI



## Lieu-dit : Le Loc'h



	Description du bâti	Périmètre sanitaire	Nature des terres alentours	Réduction du périmètre d'épandage	Bâti retenu
1	Bâti en pierres et toiture ardoise	Non	Agricole	Non renseigné	<b>OUI</b>
2	Bâti en pierres et toiture ardoise	Non	Agricole	Non renseigné	<b>OUI</b>
3	Bâti en pierres et toiture ardoise	Non	Artificialisé	Non renseigné	<b>OUI</b>
4	Bâti en pierres et toiture ardoise	Non	Artificialisé	Non renseigné	<b>OUI</b>
5	Bâti en pierres et toiture ardoise	Non	Artificialisé	Non renseigné	<b>OUI</b>
6	Bâti en pierres et toiture ardoise	Non	Artificialisé	Non renseigné	<b>OUI</b>
7	Bâti en pierres et toiture ardoise	Non	Artificialisé	Non renseigné	<b>OUI</b>



Lieu-dit : Berringue



	Description du bâti	Périmètre sanitaire	Nature des terres alentours	Réduction du périmètre d'épandage	Bâti retenu
1	Bâti en pierres et toiture fibrociment	Non	Artificialisé	Non renseigné	OUI



## Lieu-dit : Kerjean



	Description du bâti	Périmètre sanitaire	Nature des terres alentours	Réduction du périmètre d'épandage	Bâti retenu
1	Bâti en pierres et toiture ardoise	Non	Artificialisé	Non renseigné	OUI
2	Bâti en pierres et toiture tôle	Non	Artificialisé	Non renseigné	OUI
3	Bâti en pierres et toiture tôle et tuile	Non	Artificialisé	Non renseigné	OUI



## Lieu-dit : Keraron



	Description du bâti	Périmètre sanitaire	Nature des terres alentours	Réduction du périmètre d'épandage	Bâti retenu
1	Bâti en pierres et toiture ardoise	Non	Artificialisé	Non renseigné	OUI
2	Ruine en pierre	Non	Artificialisé	Non renseigné	OUI





## Lieu-dit : Kercado



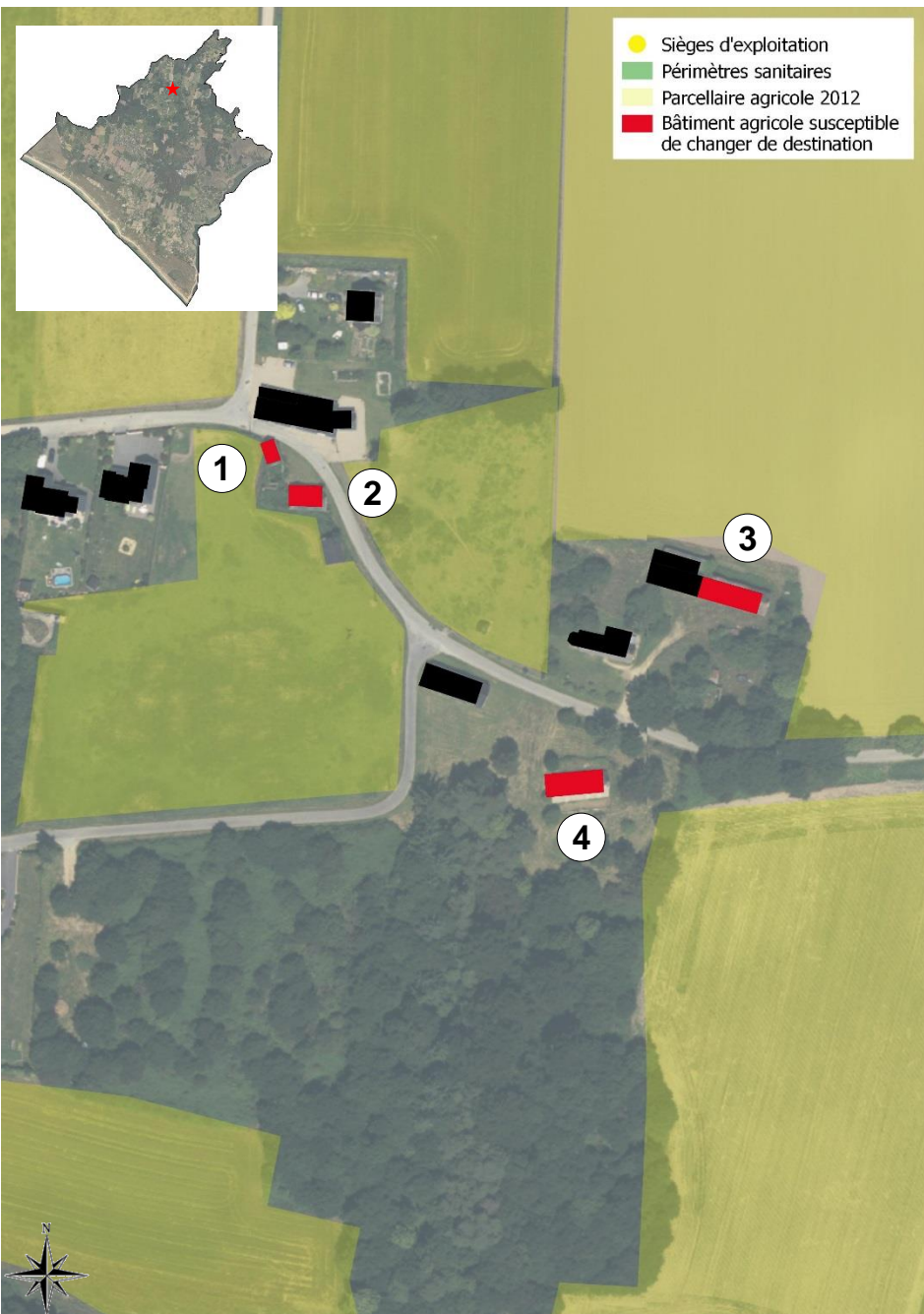
	Description du bâti	Périmètre sanitaire	Nature des terres alentours	Réduction du périmètre d'épandage	Bâti retenu
1	Bâti en pierres et toiture fibrociment	Oui	Artificialisé	Non renseigné	OUI
2	Bâti en pierres et toiture fibrociment	Oui	Artificialisé	Non renseigné	OUI
3	Bâti en pierres et toiture fibrociment	Oui	Artificialisé	Non renseigné	OUI
4	Bâti en pierres et toiture fibrociment	Oui	Artificialisé	Non renseigné	OUI



## Lieu-dit : Kercado



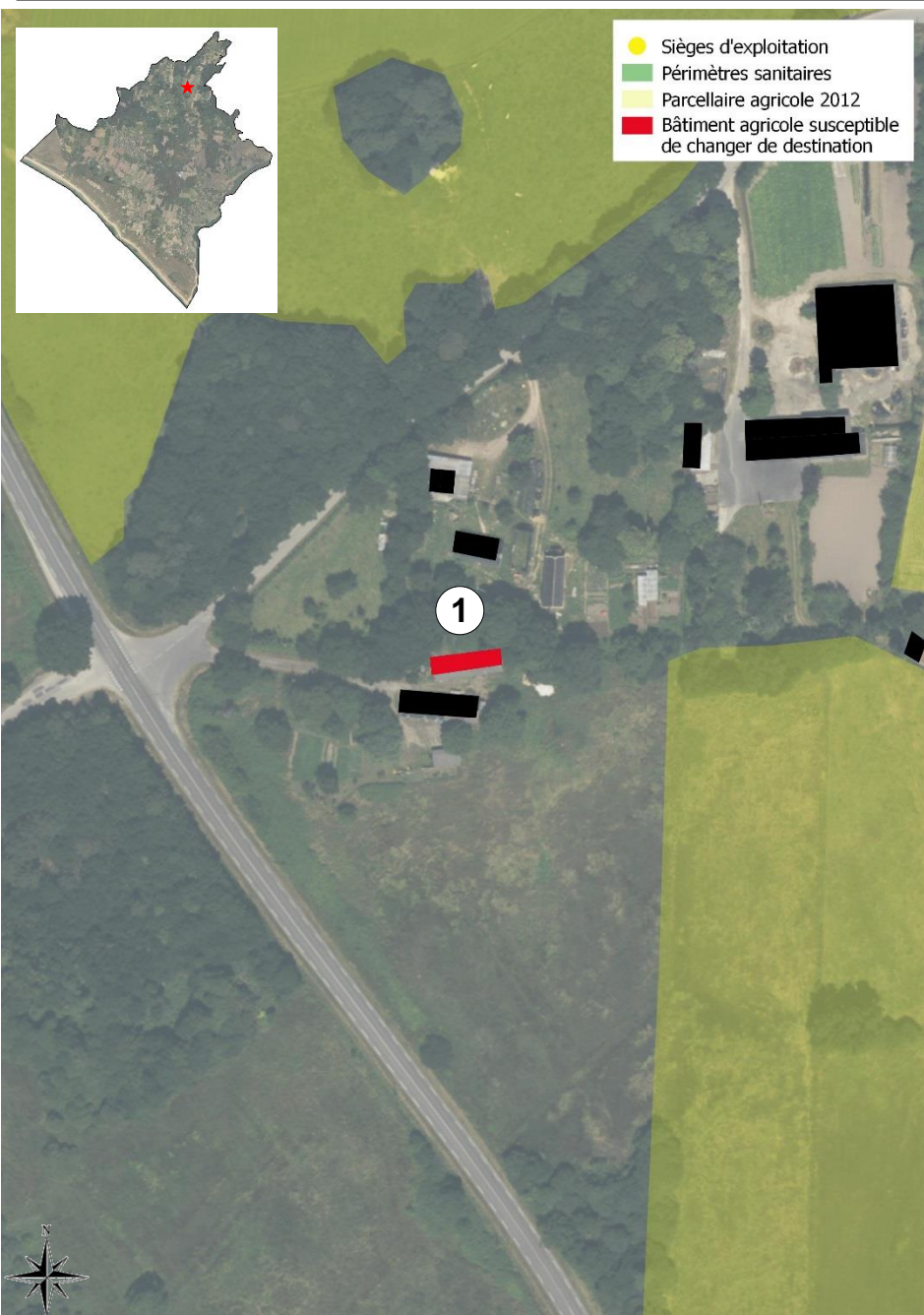
	Description du bâti	Périmètre sanitaire	Nature des terres alentours	Réduction du périmètre d'épandage	Bâti retenu
1	Bâti en pierres et toiture ardoise	Oui	Artificialisé	Non renseigné	OUI
2	Bâti en pierres et toiture ardoise	Oui	Artificialisé	Non renseigné	OUI
3	Bâti en pierres et toiture fibrociment	Oui	Artificialisé	Non renseigné	OUI



### Lieu-dit : Saint Fiacre



	Description du bâti	Périmètre sanitaire	Nature des terres alentours	Réduction du périmètre d'épandage	Bâti retenu
1	Bâti en pierres et toiture ardoise	Non	Artificialisé	Non renseigné	OUI
2	Bâti en pierres et toiture ardoise	Non	Artificialisé	Non renseigné	OUI
3	Bâti en pierres et toiture chaume	Non	Artificialisé	Non renseigné	OUI
4	Bâti en pierres et toiture chaume	Non	Artificialisé	Non renseigné	OUI



## Lieu-dit : Kermainguy



	Description du bâti	Périmètre sanitaire	Nature des terres alentours	Réduction du périmètre d'épandage	Bâti retenu
1	Bâti en pierres et toiture ardoise	Non	Artificialisé	Non renseigné	OUI



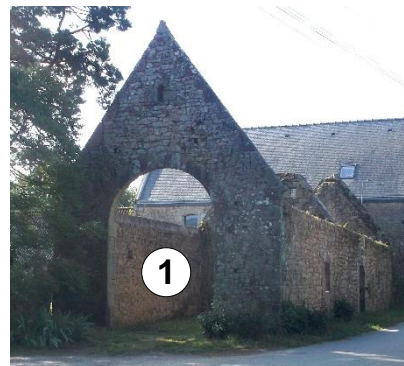
## Lieu-dit : Lannic Gorée



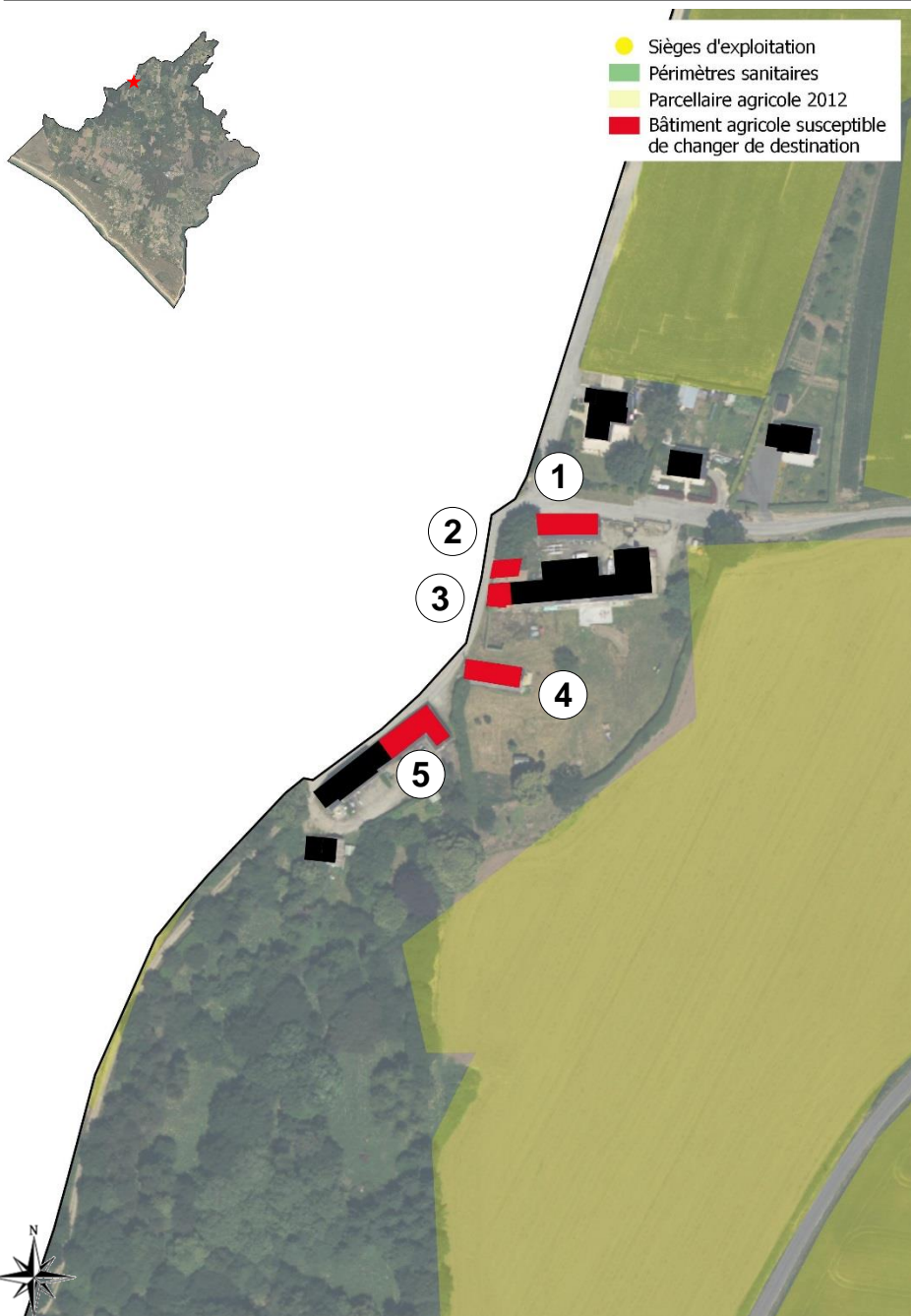
	Description du bâti	Périmètre sanitaire	Nature des terres alentours	Réduction du périmètre d'épandage	Bâti retenu
1	Bâti en pierres et toiture ardoise	Non	Artificialisé	Non renseigné	OUI



## Lieu-dit : Lézevry



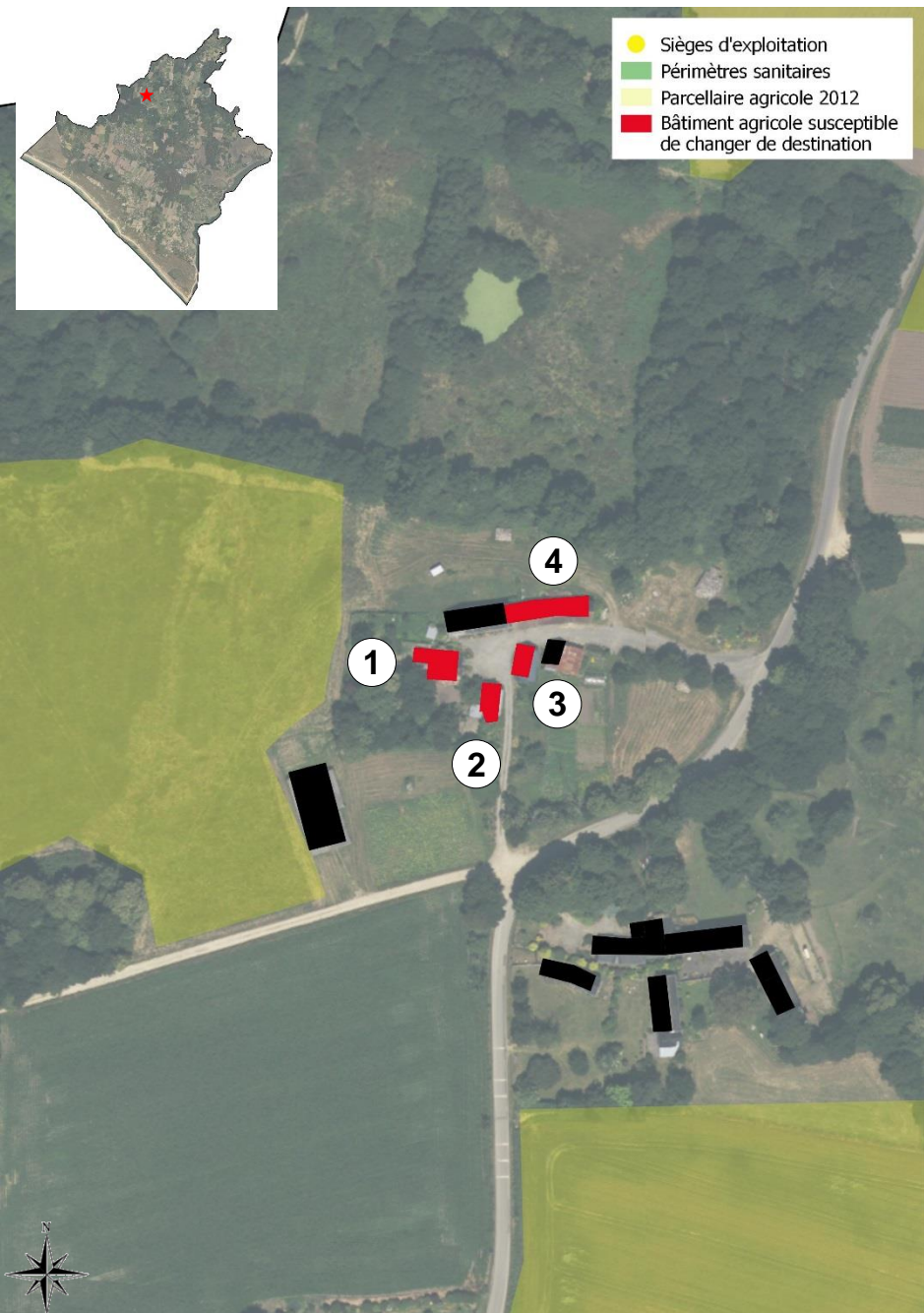
	Description du bâti	Périmètre sanitaire	Nature des terres alentours	Réduction du périmètre d'épandage	Bâti retenu
1	Ruine en pierres	Oui	Artificialisé	Non renseigné	<b>OUI</b>
2	Bâti en pierres et toiture ardoise	Oui	Artificialisé	Non renseigné	<b>OUI</b>
3	Bâti en pierres et toiture fibrociment	Oui	Artificialisé	Non renseigné	<b>OUI</b>



## Lieu-dit : Kerdaniel



	Description du bâti	Périmètre sanitaire	Nature des terres alentours	Réduction du périmètre d'épandage	Bâti retenu
1	Bâti en pierres et toiture ardoise	Non	Artificialisé	Non renseigné	OUI
2	Bâti en pierres et toiture tôle	Non	Artificialisé	Non renseigné	OUI
3	Bâti en pierres et toiture tuile	Non	Artificialisé	Non renseigné	OUI
4	Bâti en pierres et toiture fibrociment	Non	Artificialisé	Non renseigné	OUI
5	Bâti en pierres et toiture ardoise	Non	Artificialisé	Non renseigné	OUI

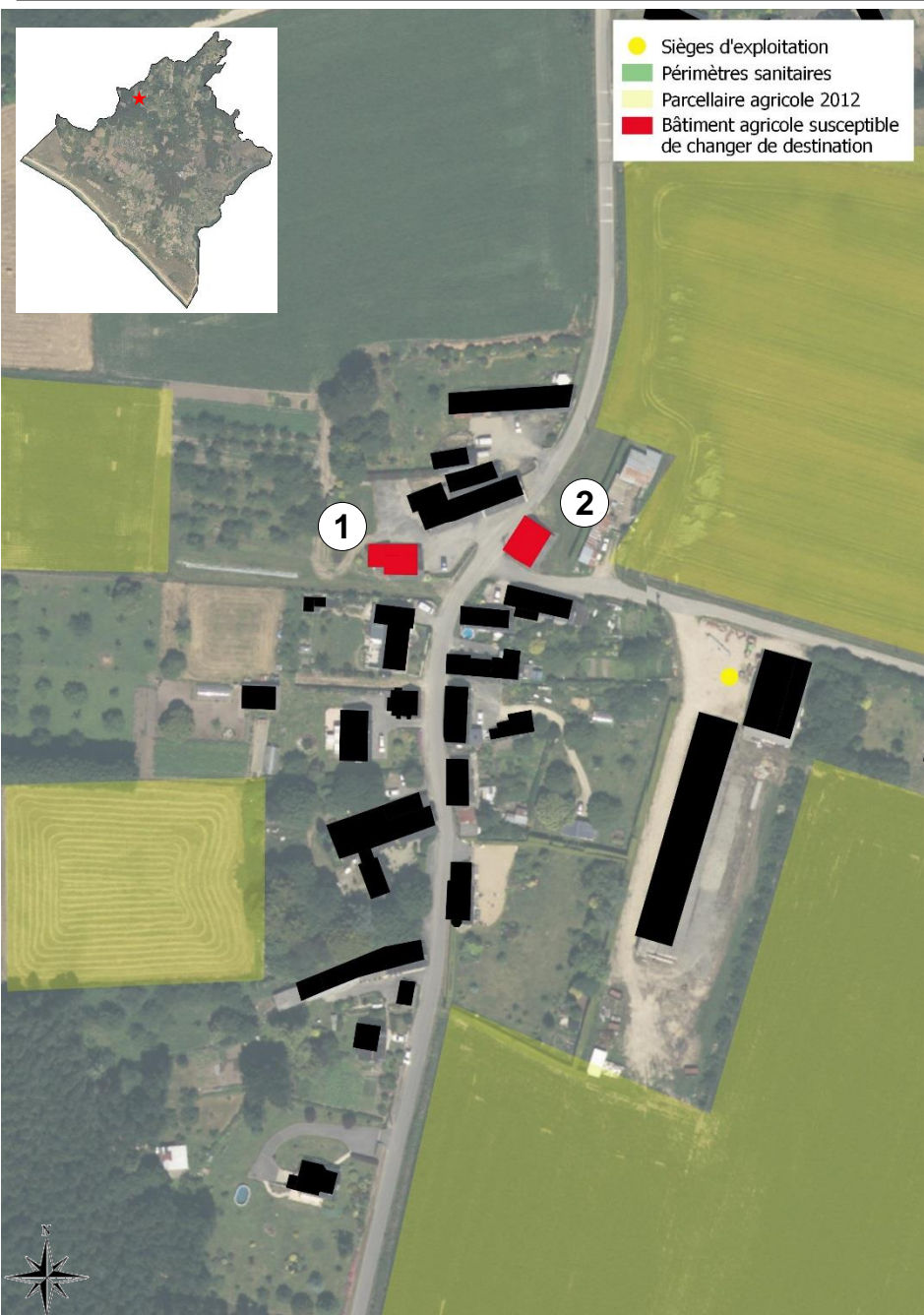


### Lieu-dit : Pen er Pont



	Description du bâti	Périmètre sanitaire	Nature des terres alentours	Réduction du périmètre d'épandage	Bâti retenu
1	Bâti en pierres et toiture tôle	Oui	Artificialisé	Non renseigné	OUI
2	Bâti en pierres et toiture tôle	Oui	Artificialisé	Non renseigné	OUI
3	Bâti en pierres et toiture tôle	Oui	Artificialisé	Non renseigné	OUI
4	Bâti en pierres et toiture tôle et tuile	Oui	Artificialisé	Non renseigné	OUI





## Lieu-dit : Kerfourcher



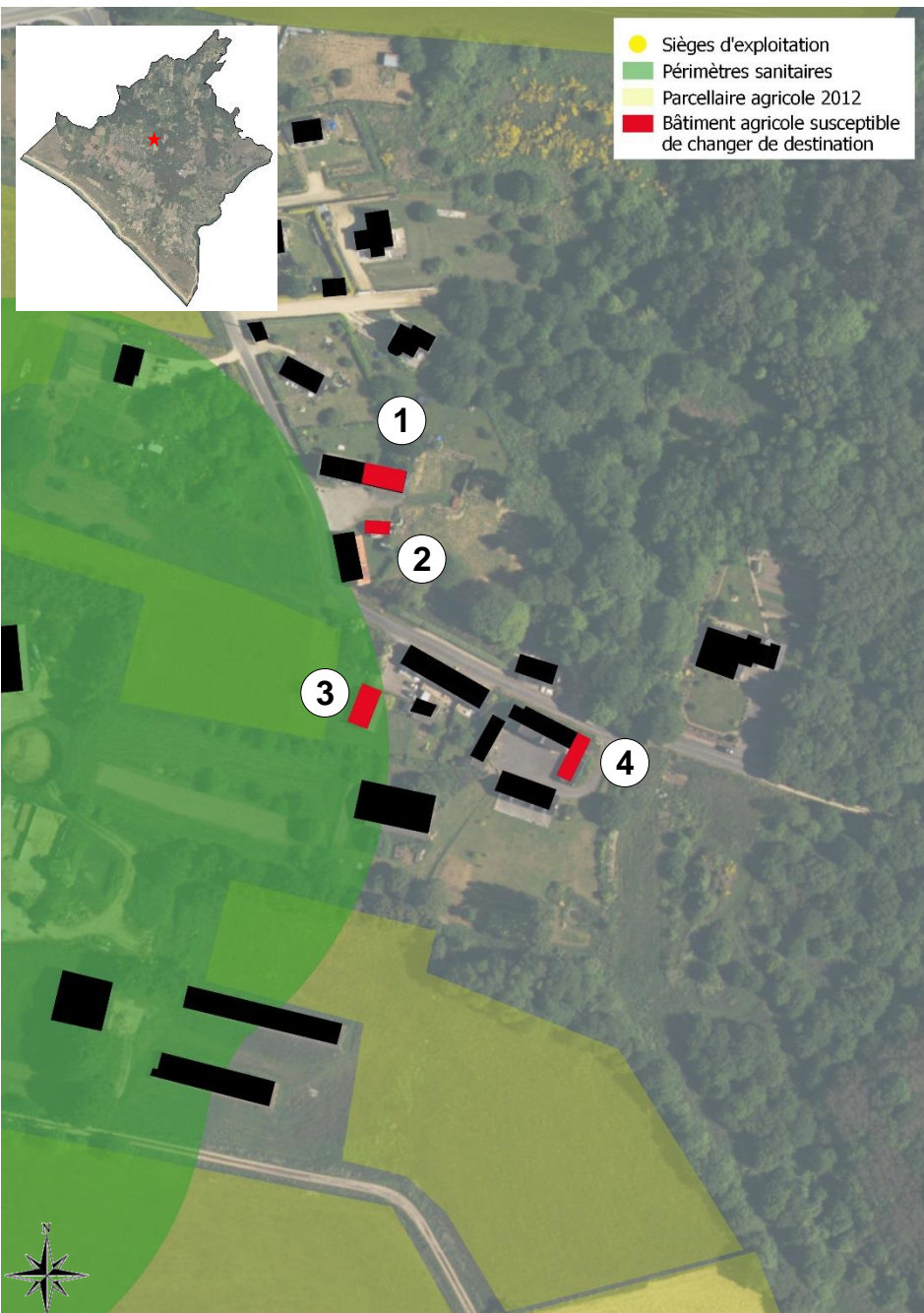
	Description du bâti	Périmètre sanitaire	Nature des terres alentours	Réduction du périmètre d'épandage	Bâti retenu
1	Bâti en pierres et toiture ardoise	Non	Artificialisé	Non renseigné	OUI
2	Bâti en pierres et toiture ardoise	Non	Artificialisé	Non renseigné	OUI



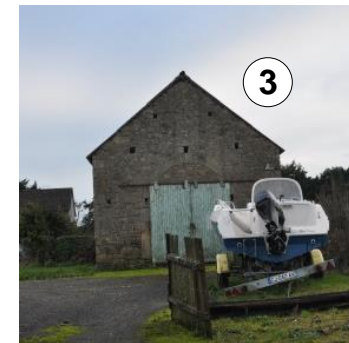
## Lieu-dit : Placen Azon



	Description du bâti	Périmètre sanitaire	Nature des terres alentours	Réduction du périmètre d'épandage	Bâti retenu
1	Bâti en pierres et toiture fibrociment	Oui	Artificialisé	Non renseigné	<b>OUI</b>



### Lieu-dit : Kerris



	Description du bâti	Périmètre sanitaire	Nature des terres alentours	Réduction du périmètre d'épandage	Bâti retenu
1	Bâti en pierres et toiture fibrociment	Non	Artificialisé	Non renseigné	OUI
2	Bâti en pierres et toiture ardoise	Non	Artificialisé	Non renseigné	OUI
3	Bâti en pierres et toiture ardoise	Oui	Artificialisé	Non renseigné	OUI
4	Bâti en pierres et toiture ardoise	Non	Artificialisé	Non renseigné	OUI



## Lieu-dit : Kermorin



	Description du bâti	Périmètre sanitaire	Nature des terres alentours	Réduction du périmètre d'épandage	Bâti retenu
1	Ruine en pierres	Oui	Agricole	Non renseigné	OUI
2	Bâti en pierres et toiture tôle	Oui	Agricole	Non renseigné	OUI